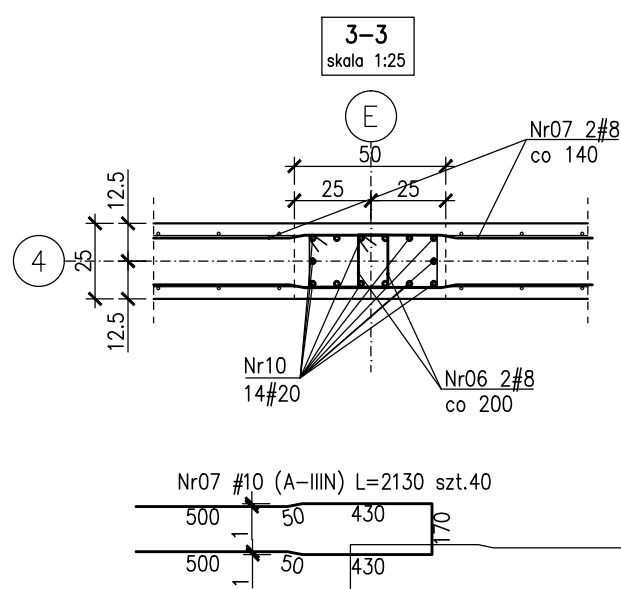


Technical drawing of a bridge deck cross-section showing reinforcement details. The drawing includes reinforcement bars (Nr01 to Nr07), dimensions (e.g., 19x14=266, 11x20=220), and elevation markers (e.g., +15,30, +15,05).



- UWAGI dotyczące instalacji odgromowej:**
1. W konstrukcji słupa lub sciany osadzić wg. projektu instalacji elektrycznej oznaczone symbolem E2 pręty Fe16mm jako przewody odprowadzające instalacji odgromowej. Przy wyprowadzeniu pręta ze ściany bądź ściany zabezpieczyć antykorozyjnie.
  2. W ścianach pod ociepleniem budynku wg. projektu instalacji elektrycznej prowadzić płaskownik oznaczony symbolem E3 FeZn25x4mm z dachu do kontrolnego zacisku probierczego ZP na poziomie terenu.
  3. Na dachu zielonym pod 15 cm warstwą ziemi bądź płytami granitowymi prowadzić wg. projektu instalacji elektrycznej płaskownik oznaczony symbolem E4 FeZn25x4mm.

**PROJEKT WYKONAWCZY  
KONSTRUKCJI BUDYNKU ZAKŁADU  
REHABILITACJI „KLINIKA BUDZIK”**

Słupy żelbetowe S-27. S-28

Data: 13.12.2019